

НИО рукописей Российской Гос. б-ки	
Фонд №	465
Никон (Рождественский Н.И.)	
Картон №	17
Ед. экз. №	58

Мальцев,
М.,
протоиерей

О необходимости
открытия VII класса при зренской
епархиальной училище-заметка

1911 мая 31

Автограф

6 л.

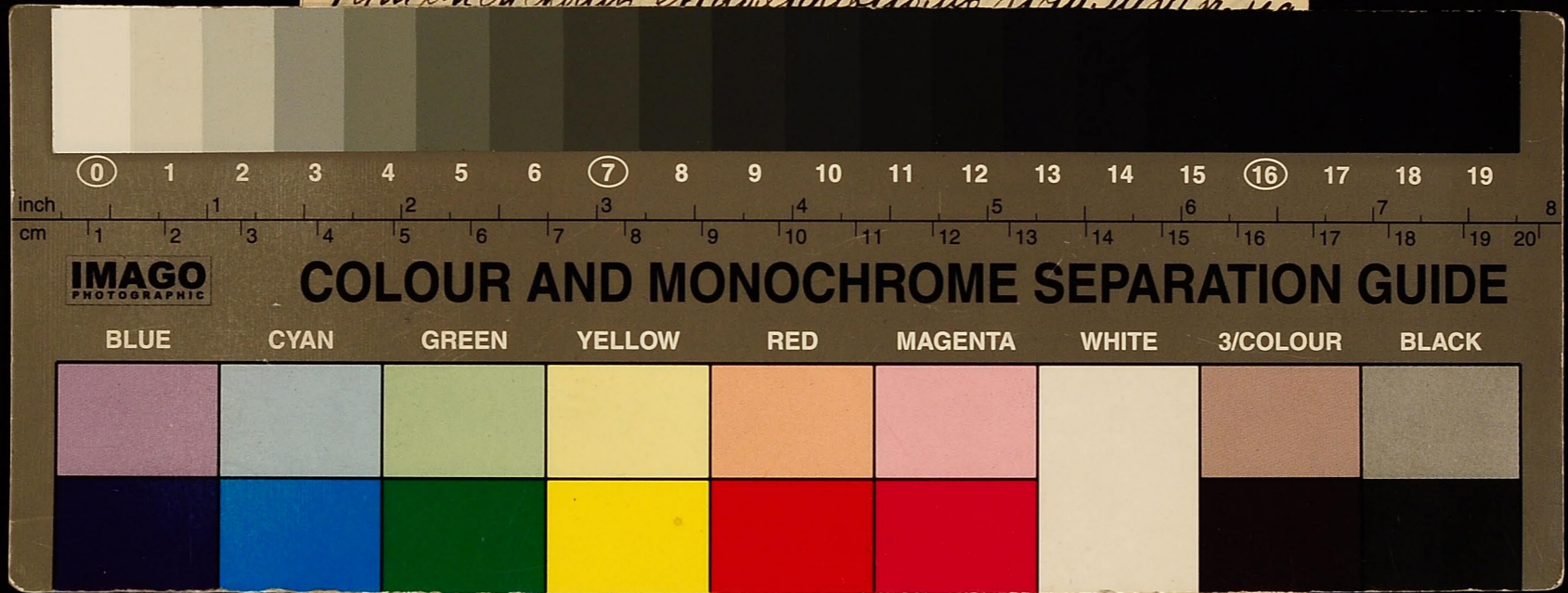
На л. 6 запись цензора о разрешении на
печатать. 1911 июля 16, рукой Лубова, Николая,
подпись - автограф

В верхней части л. 1 помета рукой архим.
Никона (Рождественского), караку.

НИО рукописей Российской Гос. б-ки	Общее кол-во листов
№№ поступлений	
68-2002	6

Всеголишняя грена сибироваго. Неблизити показати
Его преобладаніемъ брѣвнѣе боготаміа, - зацѣпленъ въ
Открытіе VII класса при менской
Семь пусаніи, Емскана! Наваніа!
епархіальномъ училищѣ.

На содержаніи
По вопросу о открытіи VII класса,
После чего
при менской епархіальномъ училищѣ.



1. Открытіе VII класса при менской
епархіальномъ училищѣ, въ виду обще-
ственнаго положенія дучевства-мени-
телия, при матеріальной его необез-
печенности ^и необходимости.

2. До 7^{го} класса, епархіальное менское учи-
лище ^{и содержится} содержаніе на доу епархіальномъ

Введеніе новаго закона. Необходимо показать
Его преобладанію надъ старымъ, — законъ въ
Открытіе VII класса при Женскомъ
Семъ училищѣ, Енисейск. Нормальномъ
епархіальномъ училищѣ.

На содержаніе

~~По вопросу о въ открытіи VII класса,~~
~~при Женскомъ епархіальномъ училищѣ на~~
~~средства епархіальнаго пятикласснаго~~
~~училища, для чего предлагается~~
~~добыть рубли, въ видѣ постановленія~~
~~Вологодскаго городского епархіальнаго~~
~~въ открытіи такого класса на сред-~~
~~ства епархіальнаго, факты котораго бу-~~
~~дутъ служить мериломъ въ образованіи~~
~~для педагогической деятельности, при~~
~~Зах.-Ростовской церкви пришесть къ такому Закладу.~~
1. Открытіе VII класса при Женскомъ
епархіальномъ училищѣ, въ виду обще-
ственного положенія епархіальнаго учи-
лища, при материальной его необес-
печенности ^и необходимости.

2. До 7^{го} класса, епархіальнаго Женскаго учи-
лища, ^{и содержится} содержаніе на епархіальномъ

4 Для класса необходимо будет
оборудовать помещения, касающиеся
ученических принадлежностей, физическа
го кабинета и др. Но все это возможно мо-
жет быть и достаточно, особенно при
использовании помещений, а учебное
двух. Уездные города постоянно много
чуть об открытии учебных заведе-
ний, с различными типами, и в ко-
торые чаще как ^и ~~близко~~. Откры-
тием в уездных городах гимназии,
фактически и только городского, но и большого
градского человеческого, по близости и удоб-
ству ~~и~~ в содержании, обучать учителей
в гимназиях и пользоваться правом
учителями введением учеников,
и теперь ученики составленного член-
ством городского человеческого, ~~учеников~~, обу-
чаются в гимназиях и только и ~~то~~ ро-
дители устранились себя от участия в со-
держании, ~~не только~~ ученики ~~сам~~ ^и ~~сироты~~

прикидывая и по стилистическим
близости да и по смыслу на собраниях
кабинета, как свидимо, и отручая
себя абсолютному проку, сдвинув пере
исследать гомола, надписавать; благо
-гомола, потому абсолютности и т.д.

~~Противоположность Христининой
слабости и брачности, по дружбе и любви,
присваиваясь другим акадеем
помаю абсолютности, и естественности
сироты, дружно-еже и в присяге
себе, невидимо в них, — некайти
Господи.~~

Противоположность М. Мануэлю.

Моратория признается в 16 Июня 1910.
Всего же признается Мануэлю Мануэлю.

19 Июня 1910.

~~Вспомогательные материалы
для составления карт
и планов, а также
для изучения географии
и истории. Включает
карты, планы, фотографии
и другие материалы.
Эти материалы являются
важными для изучения
географии и истории.~~

Составитель: А. А. А.
Редактор: А. А. А.
1910 г.

1910 г.